



# 介護付き有料老人ホームつばさ今町 (特定施設入居者生活介護)

## 入所ご案内

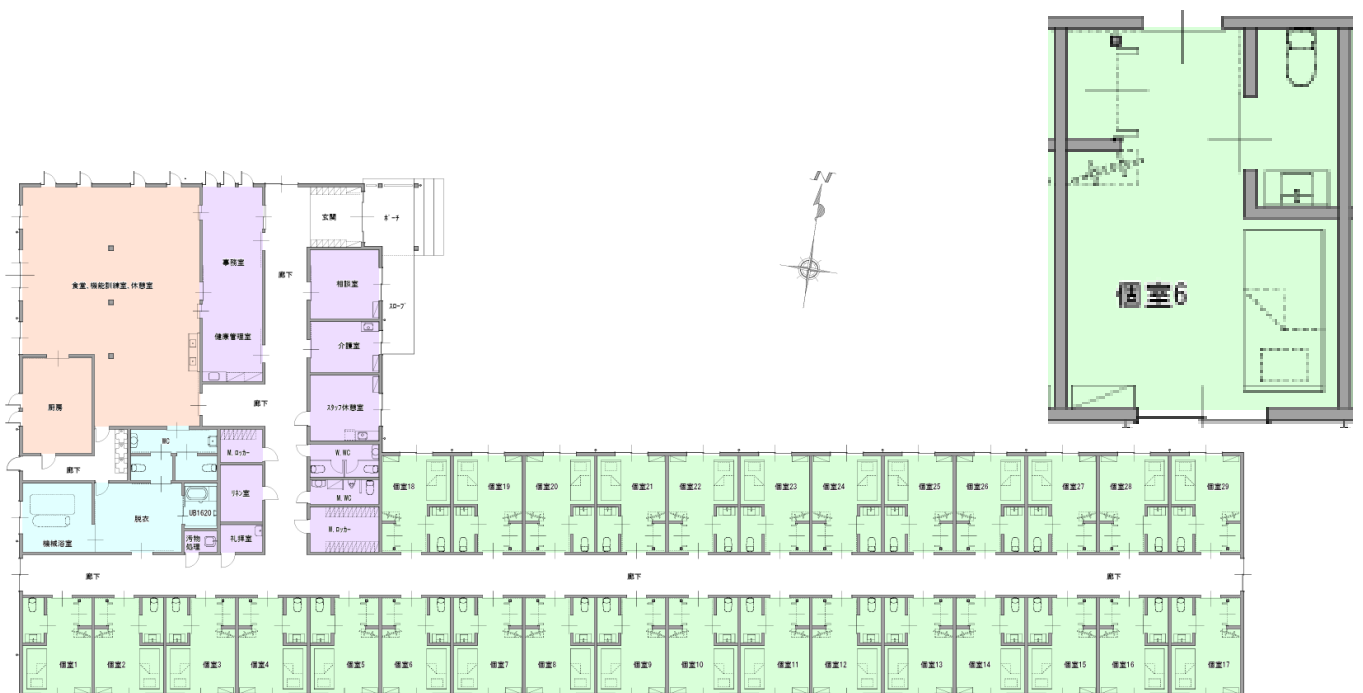
認知症重度者に特化した施設として…

当社で運営する認知症グループホームは比較のお元気な方が家事等、できることを補い合いながら生活しています。重度化に伴い、他施設に移行していただいていたのですが、最後までお支えしたいと思い、今回の有料老人ホームを作りました。

認知症が重度化した方が、「最後の瞬間まで安心して過ごすことが出来る」お看取りの場として今回の有料老人ホームは、運営していきます。



速やかな対応が出来るよう、離床センサー・生体センサー・介護ソフト等を導入。  
最後の時をご家族で静かに迎える事が出来る環境を整えます。



## 入所基準

- ◇ 要介護3から5の認知症の方（ピック病・レビー小体型認知症除く）
- ◇ お看取りについて、延命治療の希望のない方（途中、延命治療を希望する方は、適切な転所先のお手伝いをします）
- ◇

## 入所までの流れ

1. ご相談・問い合わせ
2. 見学 見学時間：AM10:00～PM4:00
3. 申込
4. ①ご本人と面談 ご本人の現在の状況確認の為、直接面談いたします。  
②診断書依頼 かかりつけ医にて健康診断（当社指定書式）を受けて頂きます。  
①，②の結果をもって、入所の可否を決めさせていただきます。  
必要に応じて、体験入居も行っています（2泊3日まで）
5. 入居決定…契約・入居説明
- 6.

## 入所後の生活

- ◇ 面会時間：AM9:00～PM4：00
- ◇ ケアプラン説明・承諾：3か月に1回
- ◇ 医療体制 健康管理：あさひが丘クリニック往診 2回／月  
口腔管理：中町歯科往診 1回／月  
緊急時：トヨタ記念病院と連携、支援体制締結  
上記以外の受診は、ご家族にて対応してください。
- ◇ お看取り期：ご家族の宿泊が可能です（原則利用者居室内）1泊2,000円/1人

## 対応できる医療行為

△	インスリン注射	△	ペースメーカー
△	たん吸引	△	嚥下困難
○	点滴	△	喘息・気管支炎
△	在宅酸素	△	膀胱瘻
△	気管内吸引	△	褥瘡
△	尿道カテーテル	△	膣（予相談）

## 施設概要

- ◇ 定員 29 名（全室個室）
- ◇ 1 階平屋建て
- ◇ 居室：介護ベッド・ナースコール・見守り生体センサー・トイレ・洗面・クローゼット・カーテン・エアコン（一部見守りカメラ設置）
- ◇ 食事：嚥下状態に応じた食事対応可
- ◇ 浴室：機械浴・個浴
- ◇ 協力医：あさひが丘クリニック（豊田市小川町 4-49-2）  
中町歯科（豊田市中町中郷 144-9）

## ご利用料

### 介護サービス費

	介護 3	介護 4	介護 5
基本単位数	679	744	813
医療機関連携加算	80	80	80
口腔衛生加算	30	30	30
処遇加算	2,499	2,736	2,989
<b>30 日のご利用者負担額（（地域加算を含む）</b>	<b>¥24,541</b>	<b>¥26,878</b>	<b>¥29,358</b>

### 施設利用料

家賃	管理費	水道光熱費	食費	合計
87,000	30,000	7,500	52,500	<b>177,000 円</b>

- ◇ 別途個人負担：おむつ類・個人クリーニング・とろみ剤
- ◇ 入居時、敷金として家賃 3 か月分（261,000 円お預かりします）
- ◇ 日常の生活用品等購入の為、日常生活費として、6,000 円お預かりします。

食堂



機械浴室



居室



住所：豊田市今町7丁目9番地1

TEL：0565-47-2201

FAX：0565-47-2202